



1001Extensions

TAPE-IN COLD FUSION

Anwendungsanleitung

www.1001extensions.de



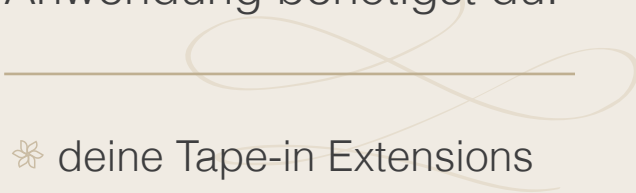
ZUR PFLEGE DER EXTENSIONS

- Wasche die Extensions bei jedem vierten oder fünften Mal, wenn du sie trägst.
- Binde die Extensions vor dem Schwimmen oder Training zu einem Pferdeschwanz oder Zopf.
- Bleiche die Extensions nicht.

ECHTHAAR EXTENSIONS

- ✿ Bürste die Extensions vorsichtig.
- ✿ Wasche sie mit einer Abwärtsbewegung der Länge nach mit lauwarmem Wasser und mildem Shampoo.
- ✿ Es wird empfohlen eine Spülung zu verwenden, damit die Extensions weich und glänzend bleiben.
- ✿ Mit lauwarmem Wasser ausspülen.
- ✿ Vorsichtig trockentupfen, ohne sie dabei zu rubbeln oder zu drehen.
- ✿ Lass die Extensions an der Luft trocknen. Wenn du einen Haartrockner verwendest, verwende nur geringe Hitze.
- ✿ Kämm die Haare vorsichtig mit einer Bürste mit weichen Borsten oder einer speziellen Bürste für Extensions.
- ✿ Lagere die Extensions flach um ein Verfitzen zu verhindern.

Für eine schnelle und einfache
Anwendung benötigst du:



- ✿ deine Tape-in Extensions
- ✿ einen Stielkamm
- ✿ eine Haarklemme

1001Extensions

BEREITE DEINE HAARE VOR

TIPP

1

Beginne zunächst mit dem Waschen der Haare mit einem tiefenreinigenden Shampoo, das bei Extensions oder Dauerwelle empfohlen wird, um sämtliche Spuren von Silikon, Chemikalien etc. aus dem Haar zu entfernen. Trockne deine Haare vorsichtig.

2

Entwirre deine Haare vorsichtig mit einem Stielkamm, teile sie mit einem horizontalen Scheitel längs entlang der Kopfhaut (von einem Ohr zum anderen, in Form eines U's). Du solltest mit der Einarbeitung der ersten Reihe der Extensions ca. 2,5cm oberhalb des Nackens beginnen.

3

Hebe alle Haar oberhalb des Scheitels hoch und klemme sie auf dem Oberkopf mit einer großen Haarklemme fest.

Vor der Anwendung der Extensions empfehlen wir, dass du deinen Friseur bittest, dein Haar etwas zu effilieren, damit es natürlicher aussieht.



BEFESTIGE DIE TAPE-IN EXTENSIONS

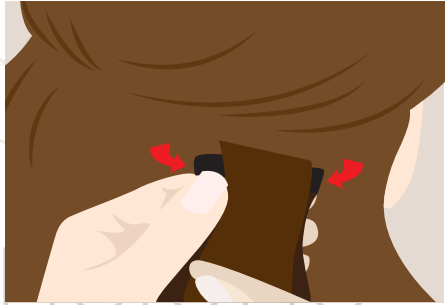
1

Nimm eine breite Haarsträhne, etwas schmaler als das Tape.



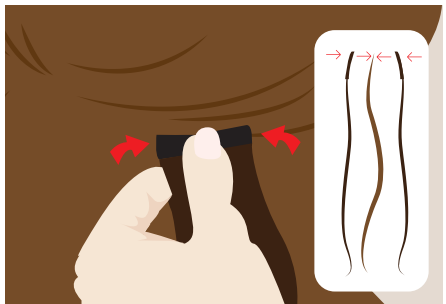
2

Befestige die erste Haarverlängerungssträhne an der Eigenhaarsträhne, indem du das Tape unterhalb der Haarwurzel festdrückst.



3

Arbeite die zweite Haarverlängerungssträhne über der Eigenhaarsträhne ein, indem du die beiden Tapes für 5 Sekunden fest zusammendrückst.



4

Wenn alle Streifen eingearbeitet sind, bürste dein Haar vorsichtig, damit die Extensions sich mit deinen Haaren vermischen können.



1001 Extensions



TIPP

Wie kann ich sicherstellen, dass die Extension richtig eingearbeitet wurde?

Wenn die Extension richtig eingearbeitet wurde, dann solltest du sie komplett herumdrehen können. Nach dem Einarbeiten solltest du die Haare 24 Stunden lang nicht waschen.

