



1001Extensions

**BONDING EXTENSIONS
HOT FUSION**

Anwendungsanleitung

www.1001extensions.de



ZUR PFLEGE DER EXTENSIONS

- Wasche die Extensions bei jedem vierten oder fünften Mal, wenn du sie trägst.
- Binde die Extensions vor dem Schwimmen oder Training zu einem Pferdeschwanz oder Zopf.
- Bleiche die Extensions nicht.

ECHTHAAR EXTENSIONS

- ✿ Bürste die Extensions vorsichtig.
- ✿ Wasche sie mit einer Abwärtsbewegung der Länge nach mit lauwarmem Wasser und mildem Shampoo.
- ✿ Es wird empfohlen eine Spülung zu verwenden, damit die Extensions weich und glänzend bleiben.
- ✿ Mit lauwarmem Wasser ausspülen.
- ✿ Vorsichtig trockentupfen, ohne sie dabei zu rubbeln oder zu drehen.
- ✿ Lass die Extensions an der Luft trocknen. Wenn du einen Haartrockner verwendest, verwende nur geringe Hitze.
- ✿ Kämm die Haare vorsichtig mit einer Bürste mit weichen Borsten oder einer speziellen Bürste für Extensions.
- ✿ Lagere die Extensions flach um ein Verfitzen zu verhindern.

Für eine schnelle und einfache
Anwendung benötigst du:

- ✿ deine Bonding Extensions
- ✿ eine Wärmezange
- ✿ eine Packung Schutzplättchen
- ✿ zwei Stück Fingerschutz
- ✿ einen Stielkamm
- ✿ ein paar Haarklemmen

1001Extensions

BEREITE DEINE HAARE VOR



TIPP

Vor der Anwendung der Extensions empfehlen wir, dass du deinen Friseur bittest, dein Haar etwas zu effilieren, damit es natürlicher aussieht.

1

Beginne zunächst mit dem Waschen der Haare mit einem tiefenreinigenden Shampoo, das bei Extensions oder Dauerwelle empfohlen wird, um sämtliche Spuren von Silikon, Chemikalien etc. aus dem Haar zu entfernen. Trockne deine Haare vorsichtig.

2

Entwirre deine Haare vorsichtig mit einem Stielkamm, teile sie mit einem horizontalen Scheitel längs entlang der Kopfhaut (von einem Ohr zum anderen, in Form eines U's). Du solltest mit der Einarbeitung der ersten Reihe der Extensions ca. 2,5cm oberhalb des Nackens beginnen.

3

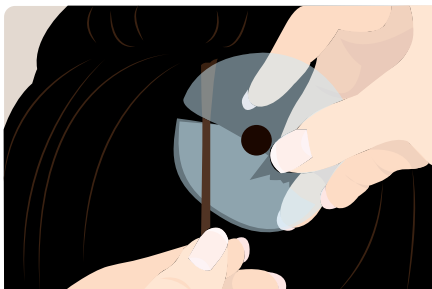
Hebe alle Haar oberhalb des Scheitels hoch und klemme sie auf dem Oberkopf mit einer großen Haarklemme fest.



BEFESTIGE DIE BONDING EXTENSIONS

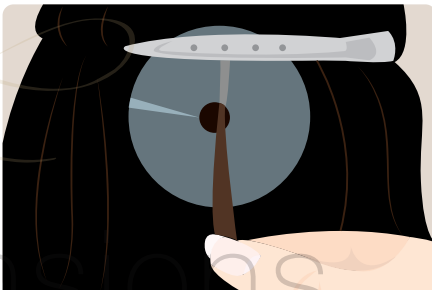
1

Nimm dir mit einem Stielkamm eine sehr kleine Haarsträhne. Ziehe die Strähne durch das Schutzplättchen.



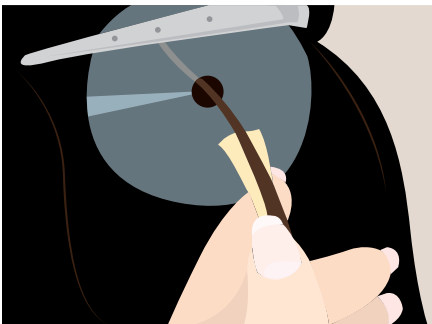
2

Platziere das Schutzplättchen auf dem horizontalen Scheitel, den du zuvor gemacht hast und befestige es mit einer Haarklemme.



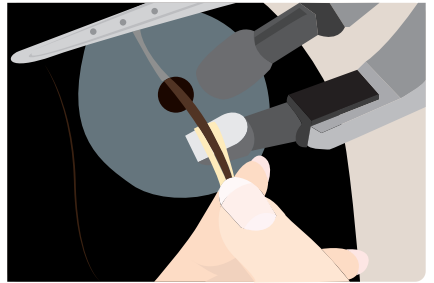
3

Lege das Bonding (die Spitze der Extension) unter die Haarsträhne.



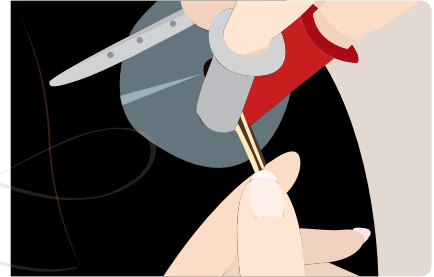
4

Wenn die Wärmезange heiß ist, verbinde deine Haare mit der Haarverlängerungssträhne, indem du das Bonding erhitzt (ca. 1cm von der Kopfhaut entfernt.).



5

Rolle den geschmolzenen Teil zwischen deinen Finger, damit die Haare zusammenkleben.



1001 Extensions

